

CNC-Dealer Gabelversteifung

Hier gibt es nähere Informationen zur Gabelversteifung. Die „Erhöhungen“ passen zu **allen** erhältlichen Versionen der Gabelversteifung. Es sind immer entsprechend längeres Schrauben dazu.

Bitte Beachtet das die Schrauben nicht zu fest gezogen werden um Schäden am Material zu vermeiden. Also bitte mit Sinn und Verstand Arbeiten, bei offenen Fragen kontaktiert uns gern.

Braucht man nun die Erhöhung oder nicht?

Die Erfahrung hat gezeigt das vor allem Nachbauschutzbleche (S51) eine Erhöhung benötigen. Originale und S50 Schutzbleche (mit eingeschweißten Längsstreben) meistens nicht. **Jedoch ausnahmen bestätigen die Regel!**

Bitte Prüft wie viel Platz von mitte Bohrung der Befestigungslöcher am Schutzblech zur Oberkante des Schutzbleches ist.

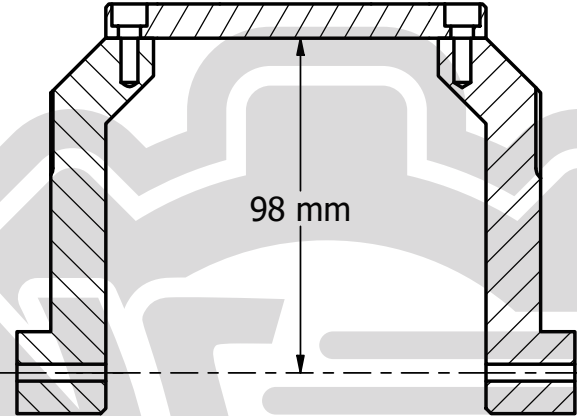
Die Erhöhung ist 10mm hoch und Erhöht die Obere Verbindung um 10mm.

Sollte es nicht ausreichen fertigen wir auch spezielle höhen auf Wunsch (jedoch nur in Alu-Natur damit der Artikel schnell geliefert werden kann), dazu kontaktiert uns ebenfalls.

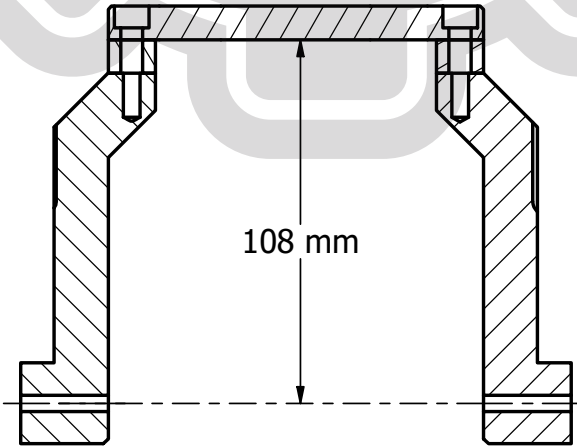
Wie wird nun gemessen?

1. Schutzblech ausbauen
2. Legt das Schutzblech auf eine waagerechte Unterlage
3. Haltet eine Wasserwaage - in Waage- auf die Oberkante des Schutzbleches
4. Messt nun von Unterkante Wasserwaage = Oberkante Schutzblech bis zur Mitte der beiden Befestigungsbohrungen des Schutzbleches
5. Gebt noch ein Paar mm Luft dazu bzw. rundet etwas auf

Je nachdem welches Maß ausschlaggebend ist seht ihr auf den Zeichnungen:



Ohne Erhöhung



Mit Erhöhung